

PODHLÉDY

Tiché dřevěné trámové stropy

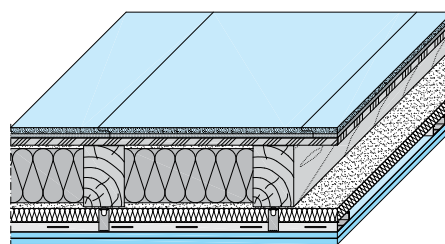
Zatímco u železobetonových stropů jsou konstrukce vítaným akustickým zlepšením, u stropů dřevěných jsou tyto konstrukce nutností. U dřevěných stropů platí, že hmotnost musí být vhodně použita a navyšování hmotnosti dřevěných stropů cementovými potěry či betonovými

dlaždicemi přináší paradoxně nejméně účinné a ekonomické řešení. Pokud nejde o novou dřevostavbu, týká se tato problematika výhradně rekonstrukcí, kde dřevěné trámové stropy naprosto dominují. U dřevěných stropů platí snad nejvíce, že použitím desek typu DIAMANT nebo

SILENTBOARD v kombinaci s plovoucími podlahami Brio či F146 se vzduchová neprůzvučnost, ale hlavně kročejový zvuk skokově zlepši. Pro přiblížení problematiky si vše ukažme na dřevěném stropu se záklopem, podbitím a vloženou minerální vlnou bez podsypu.

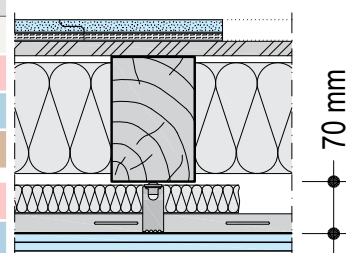
Pro ověření akustických vlastností stropní konstrukce byla zvolena následující sestava:

Dřevěný trámový strop, trámy 120x180 mm, osová vzdálenost 500 mm, skelná izolace mezi trámy tl. 160 mm. Vzduchová neprůzvučnost $R_w = 43$ dB, vážená normalizovaná hladina kročejového hluku $L_{n,w} = 80$ dB. Plovoucí suchá podlaha Knauf Brio 18 WF s dřevoláknitou deskou tl. 10 mm + podhled.



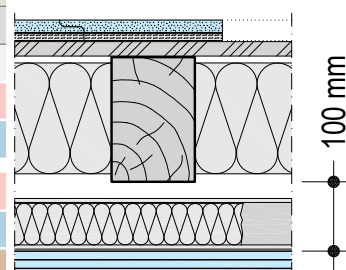
D152

Podkonstrukce	Opláštění	bez podlahy		s podlahou Brio 18 WF	
		R_w (dB)	$L_{n,w}$ (dB)	R_w (dB)	$L_{n,w}$ (dB)
bez podhledu		43	80	-	-
montážní profil CD s přímým akustickým závěsem a 40 mm izolací	1x12,5 mm WHITE	58	-	60	58
	1x12,5 mm RED Piano	59	-	-	-
	1x12,5 mm DIAMANT	62	62	62	55
	1x12,5 mm SILENTBOARD	-	-	69	51
	2x12,5 mm RED Piano	63	-	63	54
	2x12,5 mm DIAMANT	64	57	65	50
	2x12,5 mm SILENTBOARD	66	-	72	47



D131

Podkonstrukce	Opláštění	bez podlahy		s podlahou Brio 18 WF	
		R_w (dB)	$L_{n,w}$ (dB)	R_w (dB)	$L_{n,w}$ (dB)
bez podhledu		43	80	-	-
zdvojený profil CW 75 samonosný + izolace tl. 60 mm	1x12,5 mm WHITE	59	61	65	50
	1x12,5 mm RED Piano	62	61	65	50
	1x12,5 mm DIAMANT	63	57	66	48
	2x12,5 mm RED Piano	65	53	66	43
	2x12,5 mm DIAMANT	66	53	66	43
	2x12,5 mm SILENTBOARD	68	53	66	43



Další upřesňující údaje a hodnoty viz technický list Knauf D15.cz