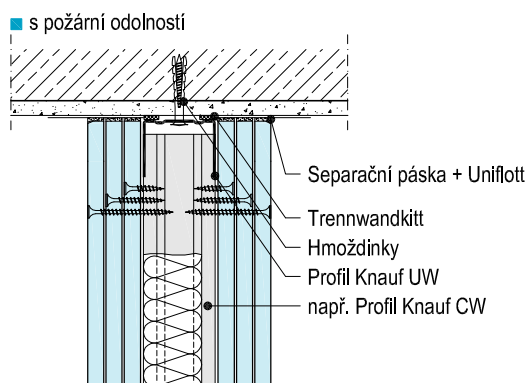


Vydání 09/15

W113.cz-VO1 Napojení na strop pro průhyb do 10 mm (V)

► Technický list W11.cz Knauf stěny s kovovou podkonstrukcí

**Poznámka**

Výkres slouží k pomoci při navrhování a provádění systémů suché výstavby. Neplatí obecně pro všechny projekty. Při použití výkresu je třeba přihlédnout k aktuální situaci na stavbě. Navazující konstrukce jsou zobrazeny pouze schematicky. Více informací a podrobností naleznete v příslušném technickém listu, který je volně ke stažení na stránkách [www.knauf.cz](http://www.knauf.cz).