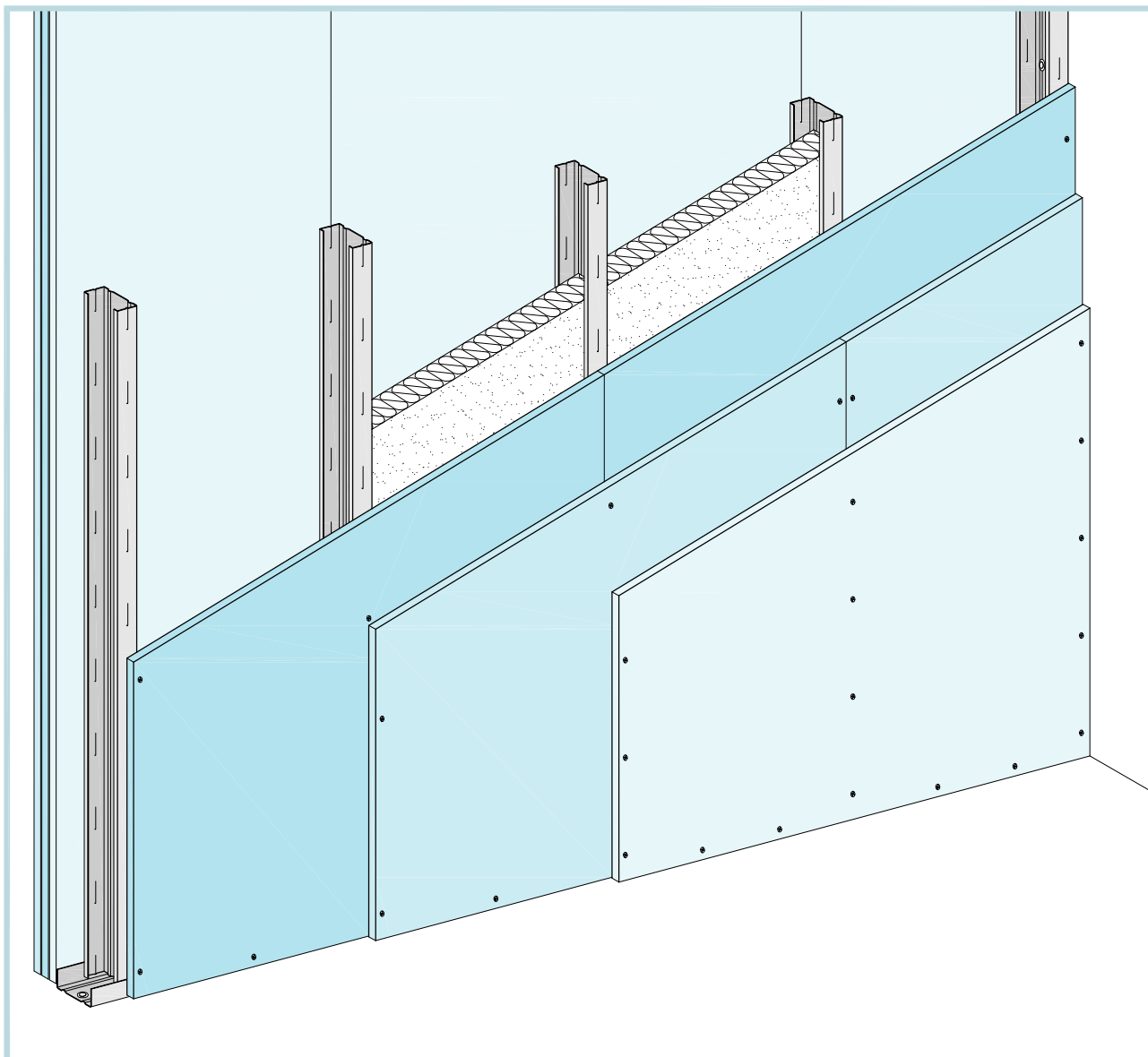


Vydání 09/15

W113.cz-P1 Perspektiva - Stěny s kovovou podkonstrukcí

► Technický list W11.cz Knauf stěny s kovovou podkonstrukcí



Poznámka

Výkres slouží k pomoci při navrhování a provádění systémů suché výstavby. Neplatí obecně pro všechny projekty. Při použití výkresu je třeba přihlídnout k aktuální situaci na stavbě. Navazující konstrukce jsou zobrazeny pouze schematicky. Více informací a podrobností naleznete v příslušném technickém listu, který je volně ke stažení na stránkách www.knauf.cz.